



Calendrier des collectes des déchets 2026

Viscomtat • Ste-Agathe

Celles-sur-Durolle • Chabreloche (secteurs sud)

Consignes
de tri
au dos



Ordures ménagères (bac vert ou bordeaux) : le **MERCREDI**

Emballages recyclables (bac jaune) : 1 **VENDREDI** sur 2

Rappel : merci de sortir votre bac la veille au soir du jour de collecte et le rentrer une fois collecté.



JANVIER	FÉVRIER	MARS	AVRIL	MAI	JUIN
1 J FÉRIÉ 01	1 D	1 D	1 M	1 V FÉRIÉ	1 L
2 V	2 L	2 L	2 J	2 S	2 M 23
3 S	3 M 06	3 M 10	3 V	3 D	3 M
4 D	4 M	4 M	4 S	4 L	4 J
5 L	5 J	5 J	5 D	5 M 19	5 V
6 M 02	6 V	6 V	6 L FÉRIÉ	6 M	6 S
7 M	7 S	7 S	7 M 15	7 J	7 D
8 J	8 D	8 D	8 M	8 V FÉRIÉ	8 L
9 V	9 L	9 L	9 J	9 S	9 M 24
10 S	10 M 07	10 M 11	10 V	10 D	10 M
11 D	11 M	11 M	11 S	11 L	11 J
12 L	12 J	12 J	12 D	12 M 20	12 V
13 M 03	13 V	13 V	13 L	13 M	13 S
14 M	14 S	14 S	14 M 16	14 J FÉRIÉ	14 D
15 J	15 D	15 D	15 M	15 V	15 L
16 V	16 L	16 L	16 J	16 S	16 M 25
17 S	17 M 08	17 M 12	17 V	17 D	17 M
18 D	18 M	18 M	18 S	18 L	18 J
19 L	19 J	19 J	19 D	19 M 21	19 V
20 M 04	20 V	20 V	20 L	20 M	20 S
21 M	21 S	21 S	21 M 17	21 J	21 D
22 J	22 D	22 D	22 M	22 V	22 L
23 V	23 L	23 L	23 J	23 S	23 M 26
24 S	24 M 09	24 M 13	24 V	24 D	24 M
25 D	25 M	25 M	25 S	25 L FÉRIÉ	25 J
26 L	26 J	26 J	26 D	26 M 22	26 V
27 M 05	27 V	27 V	27 L	27 M	27 S
28 M	28 S	28 S	28 M 18	28 J	28 D
29 J		29 D	29 M	29 V	29 L
30 V		30 L	30 J	30 S	30 M 27
31 S		31 M 14		31 D	
JUILLET	AOÛT	SEPTEMBRE	OCTOBRE	NOVEMBRE	DÉCEMBRE
1 M	1 S	1 M 36	1 J	1 D FÉRIÉ	1 M 49
2 J	2 D	2 M	2 V	2 L	2 M
3 V	3 L	3 J	3 S	3 M 45	3 J
4 S	4 M 32	4 V	4 D	4 M	4 V
5 D	5 M	5 S	5 L	5 J	5 S
6 L	6 J	6 D	6 M 41	6 V	6 D
7 M 28	7 V	7 L	7 M	7 S	7 L
8 M	8 S	8 M 37	8 J	8 D	8 M 50
9 J	9 D	9 M	9 V	9 L	9 M
10 V	10 L	10 J	10 S	10 M 46	10 J
11 S	11 M 33	11 V	11 D	11 M FÉRIÉ	11 V
12 D	12 M	12 S	12 L	12 J	12 S
13 L	13 J	13 D	13 M 42	13 V	13 D
14 M FÉRIÉ 29	14 V	14 L	14 M	14 S	14 L
15 M	15 S FÉRIÉ	15 M 38	15 J	15 D	15 M 51
16 J	16 D	16 M	16 V	16 L	16 M
17 V	17 L	17 J	17 S	17 M 47	17 J
18 S	18 M 34	18 V	18 D	18 M	18 V
19 D	19 M	19 S	19 L	19 J	19 S
20 L	20 J	20 D	20 M 43	20 V	20 D
21 M 30	21 V	21 L	21 M	21 S	21 L
22 M	22 S	22 M 39	22 J	22 D	22 M 52
23 J	23 D	23 M	23 V	23 L	23 M
24 V	24 L	24 J	24 S	24 M 48	24 J
25 S	25 M 35	25 V	25 D	25 M	25 V FÉRIÉ
26 D	26 M	26 S	26 L	26 J	26 S
27 L	27 J	27 D	27 M 44	27 V	27 D
28 M 31	28 V	28 L	28 M	28 S	28 L
29 M	29 S	29 M 40	29 J	29 D	29 M 01
30 J	30 D	30 M	30 V	30 L	30 M
31 V	31 L		31 S		31 J

Horaires de collecte de 5h à 20h. Règlement de collecte disponible sur www.cctdm.fr

> Certaines collectes ayant lieu un jour férié sont rattrapées, suivez la flèche !

> Plus d'infos ? Service déchets ménagers de TDM : 04 73 53 93 08 / accueil.dechets@cctdm.fr



Celles-sur-Durolle (secteur sud) : lieux-dits Begon, Cornillon, Lignières jeunes, Moulin Planche, Sannajust, Les Prades (côté Pouzet), Pouzet.

Chabreloche (secteur sud) : lieux-dits Le Lac, Les Issards, Chez Roche, Chez Grand Pierre, Gouttenoire, Chez Bigay, Le Pont de Gouttenoire.

Consignes de tri des bacs jaunes (tous les emballages)



Info tri :
04.73.53.93.08

Papiers, cartons, emballages en carton :

journaux, magazines, livres,
briques, cartonnettes, boîtes...



Tous les emballages en métal :

boîtes, conserves, aérosols, canettes
métal, tubes, bouchons, capsules,
couvercles...



Tous les emballages en plastique :

flacons, bidons, bouteilles, tubes, sacs et films,
pots, boîtes, barquettes...

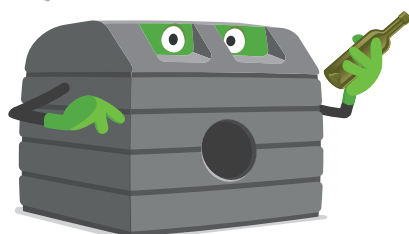


DANS LE BAC JAUNE EN VRAC...

Et le verre ?



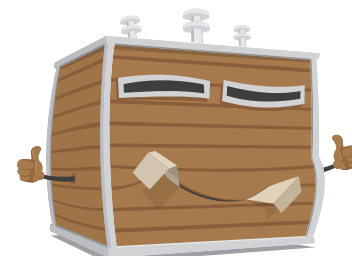
À déposer uniquement
dans les conteneurs
dédiés.



Et les gros cartons ?



Vous pouvez les déposer dans
les colonnes à cartons réparties
sur TDM et dans les déchèteries.



Que faire des déchets alimentaires ?

Trier ses déchets alimentaires est une obligation réglementaire.

TDM met à disposition gratuitement 1 composteur par foyer.

Commande sur www.valtom63.fr/module-composteurs.

Des composteurs collectifs sont aussi en place dans les quartiers et villages.



4 déchèteries réparties sur le territoire

Pour vos déchets volumineux, déchets verts, déchets dangereux, électriques,
meubles, gravats, bois, plâtre, batteries... :

Thiers (ZI de Matussière, rue du Forez)

Puy-Guillaume (ZI de l'Etang et de l'Ache, rue de l'Ache)

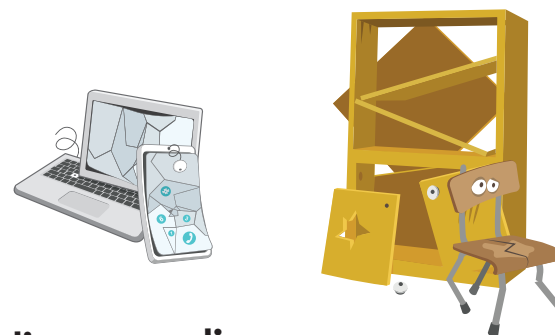
Courpière (ZA de Lagat, rue Francisque Sauzedde)

Saint-Rémy-sur-Durolle (300 route des Roses Trémières)

Ouvertes du lundi au samedi

9h15 - 12h / 13h30 - 17h15

(sauf horaires d'été, du 15 juin
au 15 septembre : 7h30-14h)



Et aussi...

Stop-pub : pour l'obtenir, contactez votre Mairie ou le service déchets ménagers de TDM au 04.73.53.93.08.

Broyage des déchets verts (élagage, taille) à domicile : prenez rendez-vous au 04.73.53.93.08 (service destiné aux particuliers, sur demande, une heure gratuite, à raison de deux fois par an. Voir conditions auprès du service).

Collecte des encombrants à domicile : calendrier des tournées et contacts sur www.cctdm.fr (service destiné aux particuliers, gratuit. Voir conditions auprès du service).

